



VINOTECA

TE LLEVA A

España



Tour Gastronómico y de
Enoturismo por
España



Itinerario
Tour Gastronómico
2019

Día 1

Salida de
Guatemala.
Septiembre 30



Día 3

Día libre en
Madrid.



Día 2

Arribo a
Madrid.



Día 4

Visita a Vallado-
lid, Bodega
Emilio Moro y
Cepa 21.



Tour Gastronómico y de
Enoturismo por

España



Itinerario

Tour Gastronómico
2019

Día 5

Visita a Burgos y
Jamones Blázquez.



Día 7

Visita a Egino y tour
en San Sebastián.



Día 6

Visita a Burgos,
Bodega Vivanco y
Museo del Vino.



Día 8

Visita a Bodegas
Muga.



Tour Gastronómico y de
Enoturismo por
España



Itinerario
Tour Gastronómico
2019

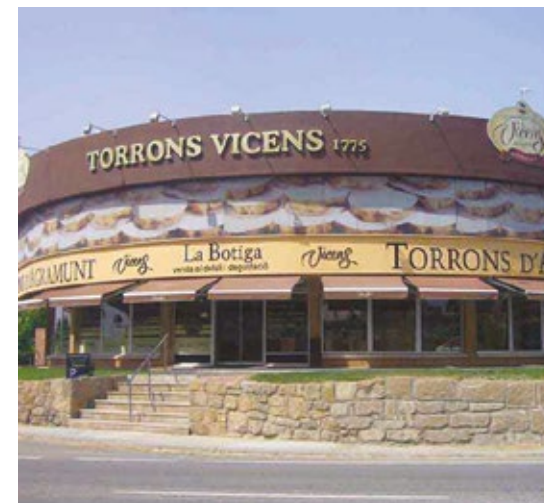
Día 9

Visita a Logroño y
Finca Valpiedra.



Día 11

Visita a Zaragoza y
Agramunt.



Día 10

Visita a Zaragoza
y Bodegas
Borsao.



Día 12

Día libre en
Barcelona.



Día 13

Regreso a
Guatemala.
Octubre 12.

Recomendaciones

Itinerario
Tour Gastronómico
2019

Madrid

1. EL PALACIO REAL DE MADRID

Es otra de las joyas que podemos admirar dando un paseo tanto de día, como de noche. Su construcción data del 1738 - 1892, de estilo Barroco y con una superficie de 135.000 metros cuadrados, el más grande de la Europa Occidental.

2. MERCADO DE SAN MIGUEL

Convertido en uno de los puntos turísticos clave tras su reinauguración en 2009, este mercado es uno de los puntos más visitados de la ciudad.

3. LA PUERTA DE ALCALÁ

Es una obra de Sabatini de estilo neoclásico formada por tres arcos y dos puertas cuadradas. Uno de los monumentos más famosos de Madrid.

4. TEMPLO DE DEBOD

Es una zona muy relajante que te translada a los antiguos tiempos de los egipcios, al igual que a la historia contemporánea, pues fue donado por Egipto en el año 1968 a España. Se conserva muy bien.

Barcelona

1. PARK GÜELL

Es un parque bello, acogedor y que conjuga a la perfección la edificación con la naturaleza. Siempre hay ambiente activo.

2. MERCADO DE LA BOQUERÍA

Es un mundo de olores, colores y texturas por lo que en cada puesto se encuentra mucha variedad y de una calidad increíble.

3. CASA BATLLÓ

Considerado como verdadera poesía arquitectónica, este edificio muestra singulares formas que únicamente pudieron ser concebidas por el genio del arquitecto catalán.

4. LA SAGRADA FAMILIA

Vale la pena ver la geometría, luminosidad, color del altar mayor en contraste con los laterales y la austeridad de la entrada, es algo impresionante.

PARA MAYOR:

Información

LLAMA A:

Tele**VENTAS**
2243-1515



* APLICAN RESTRICCIONES:

Sujeto a cambios sin previo aviso.

Depósito no es reembolsable.

Los precios del hospedaje son por pareja, persona individual tendrá recargos.

El precio incluye ticket aéreo, traslados dentro de las ciudades, hospedaje, desayunos y los días de visita a las bodegas almuerzo.